

L'intérêt de déployer MTD et EMM ensemble

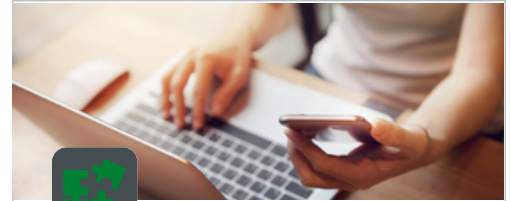
Ajoutez une couche de protection supplémentaire contre les menaces mobiles en quelques clics

Les défis de la cybersécurité pour la gestion mobile

Dans les entreprises d'aujourd'hui, les employés travaillent fréquemment sur des appareils mobiles. Cela oblige les organisations à proposer à leurs collaborateurs un accès flexible et sécurisé aux données d'entreprise basées sur le Cloud. Pour essayer de sécuriser leur parc mobile, les organisations ont toujours déployé des solutions de gestion de la mobilité d'entreprise (EMM) comme s'il s'agissait de la solution de référence pour sécuriser les terminaux mobiles. Néanmoins, les solutions EMM à elles seules n'offrent ni visibilité, ni protection contre les menaces mobiles de cybersécurité. À la place, elles permettent aux organisations d'effectuer des tâches de gestion des appareils comme effacer les données d'un appareil perdu/volé ou distribuer des applications d'entreprise. Pour bénéficier d'une sécurité mobile complète, les organisations doivent intégrer une solution de protection contre les menaces mobiles (MTD) à leur système EMM.

Étude de cas concrète pour une mobilité sécurisée au sein des organisations

Un grand fournisseur EMM a encouragé un leader sur le marché [des solutions de gestion énergétique](#) à intégrer Lookout Mobile Endpoint Security en parallèle de son déploiement EMM. Lorsque le fournisseur a recommandé Lookout comme solution de protection contre les menaces mobiles, en précisant que cela ne nécessiterait qu'un léger effort supplémentaire lors de la mise en œuvre de la solution EMM, l'organisation s'est laissée tenter par Lookout. Confrontée à des contraintes en matière de ressources informatiques, l'organisation a particulièrement apprécié le fait que le déploiement de la cybersécurité soit réalisé en toute transparence sur ses appareils iOS et Android, avec une formation moindre pour les utilisateurs. En plus de respecter les exigences établies par l'équipe de sécurité de l'information, la mise en œuvre de Lookout a également ouvert la voie à une stratégie de sécurité mobile avancée, offrant une visibilité complète sur les menaces inhérentes au phishing mobile, aux applications, aux appareils et aux réseaux.



Points clés...

1. Les EMM n'offrent pas de visibilité sur les menaces mobiles.
2. Les MTD fournissent une protection contre les menaces inhérentes aux applications, aux appareils et aux réseaux.
3. L'intégration d'une solution MTD à un système EMM assure une sécurité mobile avancée.

La fonctionnalité stratégique de Lookout

Lookout Mobile Endpoint Security fournit une évaluation complète et continue des risques sur les appareils iOS et Android, assurant ainsi une protection contre les menaces inhérentes aux applications, aux appareils et aux réseaux. En surveillant en continu l'état de santé des appareils mobiles, Lookout est en mesure de leur attribuer un niveau de risque « élevé, modéré ou faible » et de transmettre ces informations à un système EMM afin de mettre en œuvre des politiques sur mesure visant à refuser l'accès aux ressources de l'entreprise en fonction du niveau de tolérance aux risques des appareils. En plus de garantir que seul un utilisateur autorisé peut accéder aux données appropriées, cela permet également de veiller à ce que le niveau de risque de son appareil se situe dans des limites acceptables.

Pourquoi choisir Lookout ?

Lookout Mobile Endpoint Security assure la sécurité et la conformité continues de tous les appareils grâce à un ensemble de données considérable, alimenté par plus de 180 millions d'appareils et l'analyse de plus de 100 millions d'applications mobiles. Lookout Security Cloud facilite le déploiement de Lookout et la mise en place de politiques de sécurité dans l'ensemble de l'organisation, tant pour les appareils gérés que pour les appareils non gérés. Les utilisateurs reçoivent en temps réel des alertes concernant les applications malveillantes, les connexions au réseau ou les anomalies au niveau du système d'exploitation. Ils sont également prévenus des étapes à suivre pour corriger les incidents directement sur leur appareil. Lookout offre aux organisations de tous les secteurs la visibilité et la sécurité dont elles ont besoin pour protéger leurs informations sensibles face au spectre des risques mobiles.